

유스하이텍이 제안하는 또 다른 솔루션
데이터 생산 통합 관리 시스템

APPARELBASE TECHPACK





Apparelbase Techpack이 뭐죠?

제품의 기획부터 생산까지 모든 과정에서 발생하는 데이터를 생산 통합 관리하는 솔루션입니다.



훼손 분실 걱정 Zero

- ✓ 종이 문서가 아닌 데이터로 서버에 축적
- ✓ 장소와 시간의 제약이 없는 정보의 실시간 공유
- ✓ 축적된 데이터를 통한 품질 향상

실시간 DATA 확인 및 수정

- ✓ 언제 어디서나 서버 접속 가능
- ✓ 실시간 작업 진행 파악
- ✓ 개인별, 브랜드별, 팀별 로그인 가능



간편하고 편리한 사용

- ✓ 변경 이력 관리(버전 변경 가능)
- ✓ 다양한 이미지 파일 지원
- ✓ 다국어 번역 가능
- ✓ 엑셀 데이터 연동



Apparelbase Techpack을 왜 사용해야 하죠?

데이터의 통합 관리와 실시간 공유를 통한 효율적 업무 수행으로
생산제품의 질은 높이고 비용은 낮춰 기업의 경쟁력이 향상됩니다.

Apparelbase Techpack

사용은 쉽고 단순하게 효율은 높게
어패럴 제품의 기획부터 생산까지

데이터 생산 품질 관리 솔루션

▷ 빠른 업무

간편한 문서 작성부터
문서의 수정 및 보완까지
한번에 끝!

▷ 정확한 업무

문서의 훼손이나 누락 없이
관련 공정별 데이터 공유를 통해
시간차 없이 바로 확인!

▷ 신속한 업무

통합적인 정보 관리와
정보의 실시간 공유로 신속한
업무 처리 가능

▷ 실시간 현황

공정별 작업의 진행을
실시간으로 확인하고 보완하는
통합적인 품질 관리 가능

▷ 작업 노하우

축적된 데이터를 기반으로
가변적이고 복잡한 어패럴 생산
환경을 최적화시켜 품질을 향상

■ 그래픽

이미지 파일 간의 자유로운 호환
 이미지 수정 시 원본 데이터 보관
 실시간 수정 내역을 반영

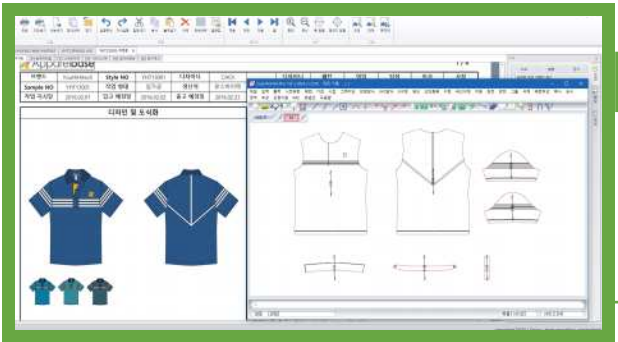


다양한 그래픽 이미지 지원 Desktop Workgroup

- 다양한 이미지 파일 지원
 - 벡터 그래픽 포맷: Ai, SVG, DXF, WMF, HPGL 등
 - 래스터 그래픽 포맷: BMP, JPEG, PNG, GIF, TIFF 등
- 작업사양서 내에서 이미지의 입력과 수정이 가능

이미지 라이브러리 Workgroup

- 다양한 이미지 파일을 한눈에 볼 수 있는 간편한 검색
- 기존 이미지를 활용하여 새로운 이미지를 생성, 저장, 편집 가능

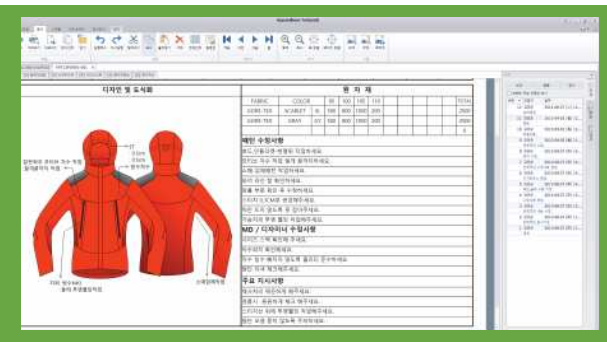


카드파일 호환 Desktop Workgroup

- 각종 CAD 파일을 연동하여 사용가능 -YUKA CAD, DXF 등

문서 이력 관리 Workgroup

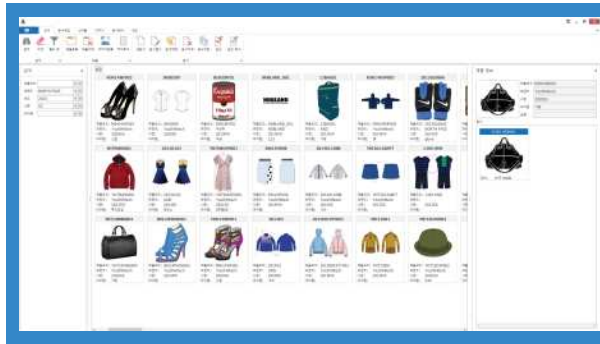
- 저장된 문서는 작성자와 작성일자로 이력 관리
- 이전 문서를 검색하여 변경사항을 확인하거나 복구 가능



* 이미지편집 프로그램과 연동되어 바로 수정이 가능하므로 업무시간을 단축합니다.

문서 편집

기획부터 생산까지 실시간 문서 편집
자유로운 문서의 수정, 복사
출력 화면과 동일한 입력 방식



신속한 검색

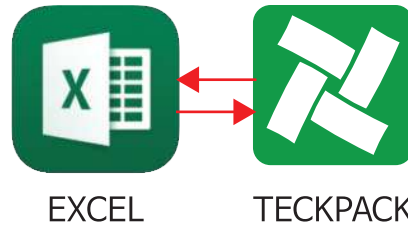
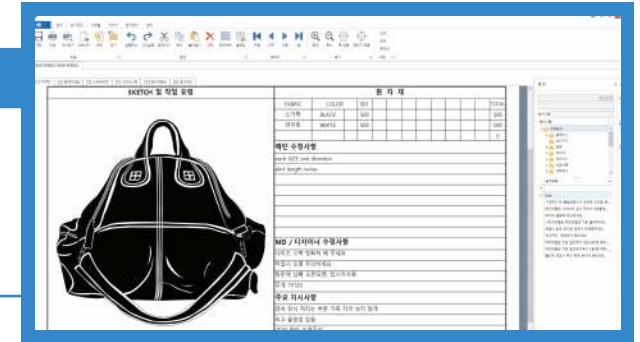
Workgroup

- 빠른 관련 문서 조회
- 제품코드, 브랜드, 연도, 시즌, 아이템별 등
- 이미지 파일 미리보기와 탐색기 검색 방법 지원

문서 편집

Desktop Workgroup

- 전 공정에서 실시간 문서 편집이 가능
- 문서의 수정과 복사기능이 실시간으로 반영
- 동일한 입.출력 화면으로 사용이 용이



엑셀 문서의 데이터 호환

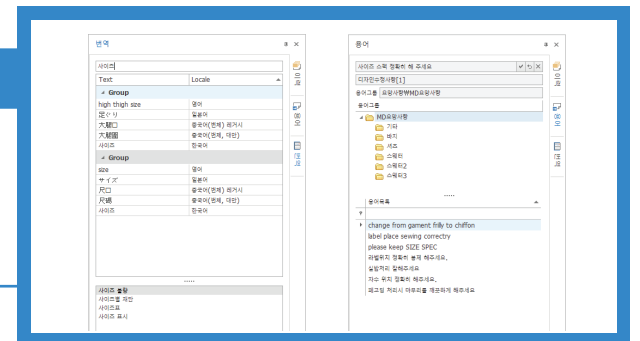
Workgroup

- Excel 문서의 데이터와 Apparelbase Techpack의 데이터 호환가능

용어사전과 번역사전 지원

Desktop Workgroup

- 용어사전 : 사용 빈도가 높은 용어(단어,문장)를 타이핑 없이 입력 가능
- 번역사전 : 해외공장이나 바이어와의 원활한 외국어 소통을 지원(번역, 입력해서 사용)



* 모든 공정에서 문서의 생산, 수정, 복사가 가능하며, 입.출력 화면의 인터페이스가 동일하여 사용하기 쉽습니다.

■ 스케치

벡터 이미지 작업 솔루션
디자인에 특화된 기능들을 제공
작업 데이터의 재활용 가능

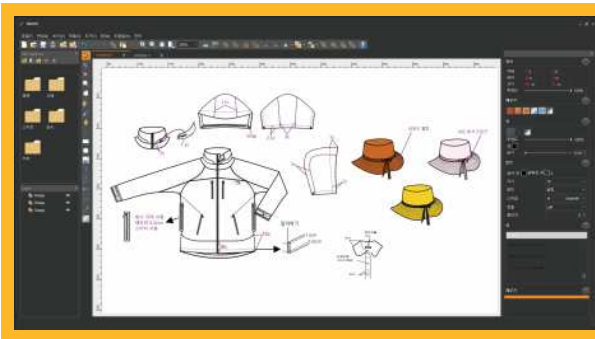
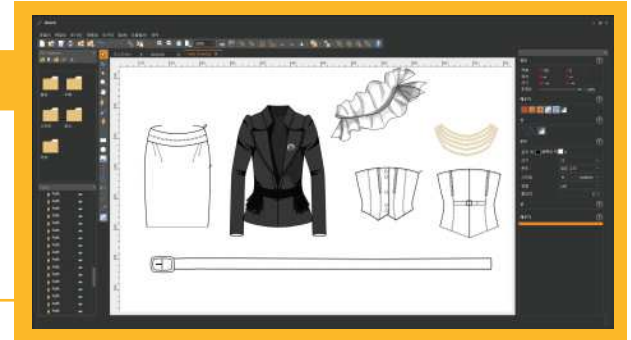


다양한 업무에 활용 가능

- 스타일화, 도식화, 봉제부분도, 컬러링, 자수 및 로고 작업 등 다양한 업무에 활용 가능

다양한 그래픽 표현

- Bezier, Shape, Stitch, Image 등 디자인 구성에 필요한 다양한 표현방식을 지원



도식화 부분도 조합

- 작업한 파일을 바로 라이브러리에 저장하거나 불러오기 가능
- 기존에 작업된 부분도를 조합하여 쉽고 빠르게 새로운 디자인 가능

Image Trace

- 로고, 스캔한 도식화 등 이미지의 외곽선을 추출한 후 벡터화하여 사용 가능



* 정밀하고 다양한 방법으로 객체의 표현이 가능하고, 작업된 데이터를 기반으로 쉽게 재사용하여 생산성을 증대시킵니다.



Apparelbase Techpack은 어떻게 사용하나요?

Techpack의 다양한 기능을 100% 사용하려면 서버 기반의 Workgroup을 추천합니다.
소규모 기업의 경우 PC 기반의 Desktop 버전도 사용이 가능합니다.

인트라넷이나 인터넷을 통해 전 세계 어느 곳에서나 일관된 작업환경을 유지할 필요가 있는 기업

Techpack Workgroup

데이터 통합관리는 필요하지만 소규모 기업으로 내부적으로만 일관된 작업 환경을 유지하고자 하는 기업

Techpack Desktop

권장사양

| 구분 | Techpack Desktop | Techpack Workgroup / Server |
|----------|---|--|
| CPU | 1.00 Ghz 이상의 32bit 또는 64bit 프로세서 | 1.4 Ghz 이상의 64bit 프로세서 |
| RAM | 4GB 이상 | |
| Graphics | WDDM1.0 이상의 드라이버를 사용하는 DirectX9 이상과 호환되는 그래픽 장치 | ... |
| HDD | 1 GB 이상의 하드드라이브 여유공간 | 32GB 이상의 여유공간 |
| OS | Windows 7, Windows 8 | Windows Server 2012 이상 |
| 구동환경 | NET Framework 4.0 | NET Framework 4.0 이상, IIS 7.0 이상 |
| LAN | ... | 1 Mbps 이상의 네트워크 장치 |
| Storage | ... | 200GB 이상 (사용 규모에 따라 상이 작업사양서 당 평균 20MB 사용) |
| Database | ... | MS SQL 2008 이상, ORACLE 10G 이상, MYSQL, MARIA DB (상기중 택1) |



연간 기획, 디자인, 생산, DATA BASE화