

Bag CAD is exclusive bag pattern-making solution.

- ✔ Apparelbase BAG CAD is a program for bags exclusively. It can make bag patterns by utilizing basic shapes and It's easy to create variety of bag design as kind of bags.

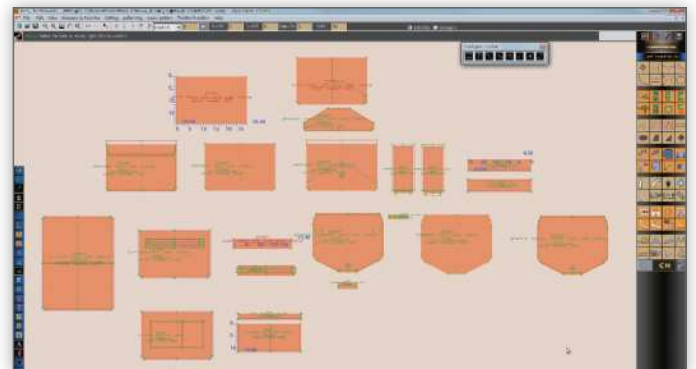
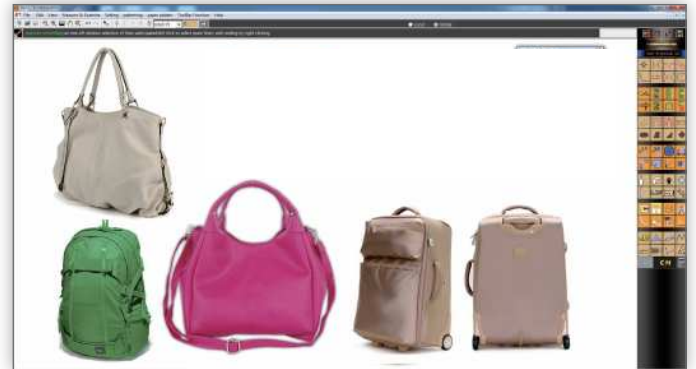


Productive Solutions for Your Creative Environment

Apparelbase BAG CAD는 가방 전용으로 개발한 프로그램으로, 기본 도형을 활용해서 가방 패턴을 제작할 수 있으며, 가방 종류에 따른 다양한 옆면을 손쉽게 제작할 수 있습니다.

다양한 가방에 적합한 작업 툴은 빠르고 정확한 업무를 약속합니다. 사용자 중심의 아이콘은 사용자의 빠른 업무적응을 도와줍니다. Apparelbase BAG CAD는 작업환경을 극대화 시켜 정확하고 빠른 작업 공정을 이루어 줍니다.

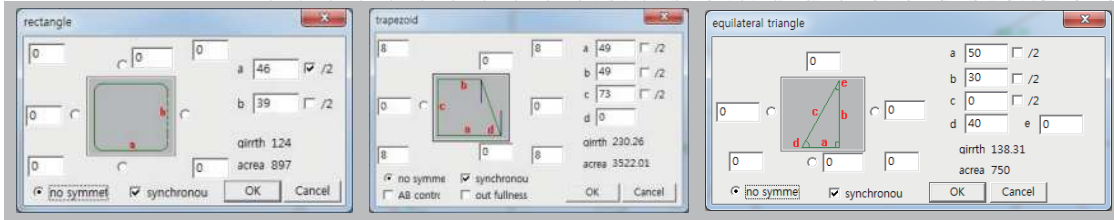
- ✔ 다양한 기본 도형
- ✔ 입체 패턴 지원
- ✔ 편리한 수정 기능
- ✔ 다양한 작업 예시
- ✔ 부속/로고 저장 사용
- ✔ 요척 작업 (엑셀 연동)



Bag CAD is exclusive bag pattern-making solution

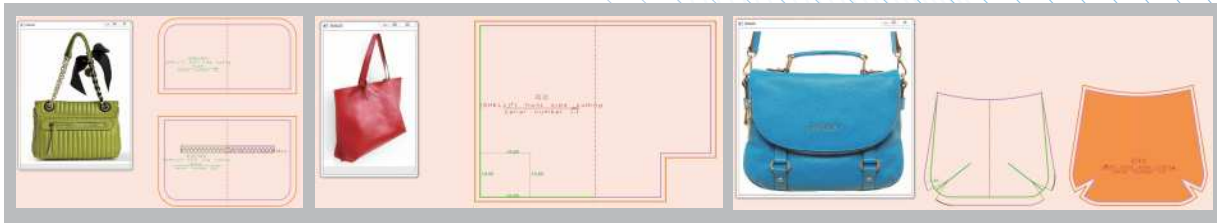
다양한 기본 도형

다양한 기본 도형을 원형으로 제공하여 다양한 형태의 가방을 손쉽게 제작 합니다.

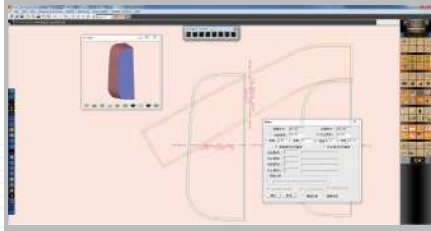


다양한 작업 예시

주름표현, 직각처리, 입체각 등 다양한 작업이 가능합니다. 작업 시 시뮬레이션을 지원하여 수정상태를 확인하여 진행합니다.

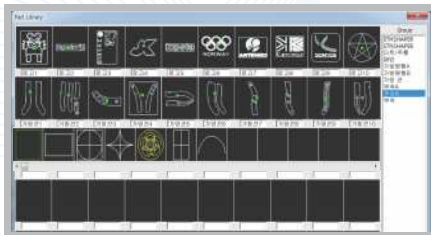


입체 패턴



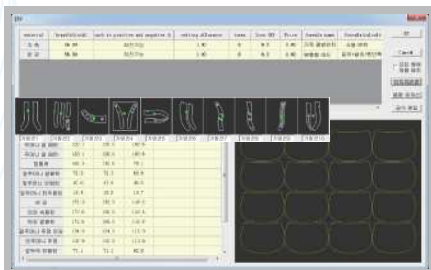
Apparelbase BAG CAD는 가방의 입체감을 높이기 위한, 다양한 옆면 제작 및 입체각 처리 등의 기능을 보유하고 있습니다.

부속/로고 저장 사용



Apparelbase BAG CAD는 로고나 자수의 이미지 파일을 벡터로 변환하여, 패턴상에 위치를 표시할 수 있습니다. 또한 가방의 특성에 맞춘 반복적인 장식의 표현, 주머니 위치 등의 작업이 간편하며 로고나 자수 어깨끈 등의 자주 사용하는 패턴을 저장하여 반복적으로 사용할 수 있습니다.

요척



Apparelbase BAG CAD는 원단의 요척 산출 뿐만 아니라, 가죽의 소요량, 부자재의 수량, 기름칠 용량등을 산출할 수 있습니다.(엑셀연동)