

APPARELBASE

BABEL 사용설명서

(주)유스하이텍

Homepage : <http://www.apparelbase.com>

E-mail : support@apparelbase.com

Tel : 070-4000-9700

* 제품의 성능을 위해 사전 고지 없이 제품 내용이 변경될 수 있습니다.

< 차 례 >

1. 파일 불러오기

1) DXF, PAX 불러오기 기본순서

2. 파일 제작하기

2) DXF로 내보내기 기본순서

3) PAX로 내보내기 기본순서

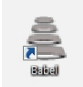
3. 설정 변경하기

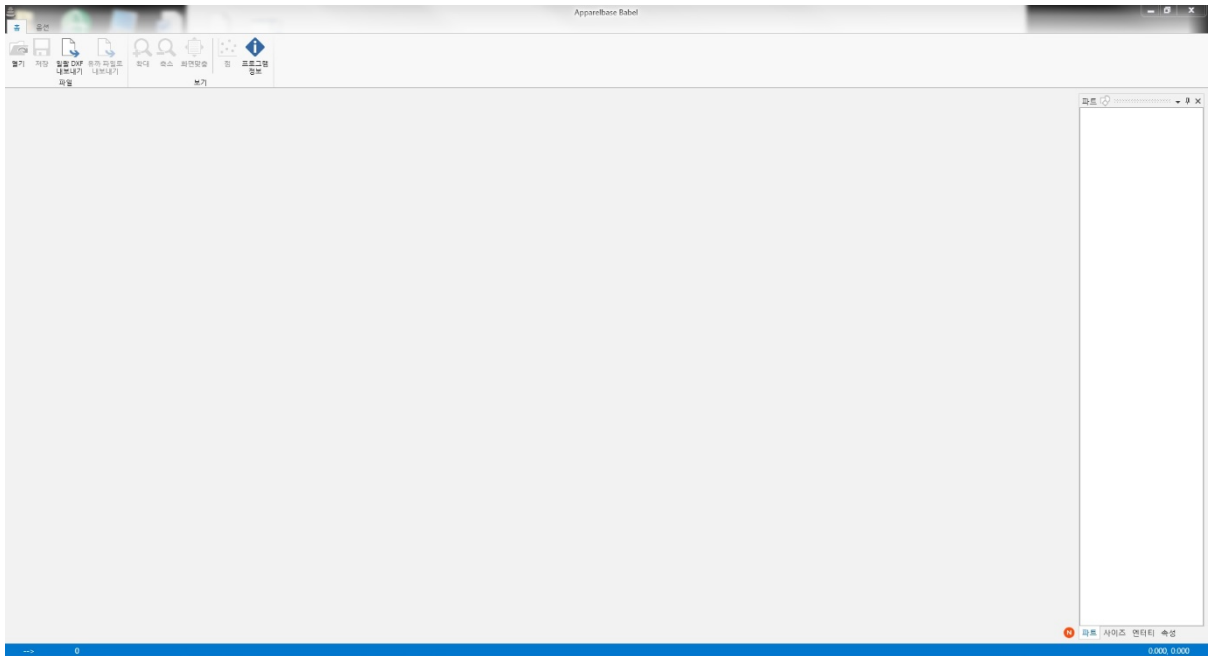
1) 언어(Language) 변경하기


2) 운영체제 변경하기

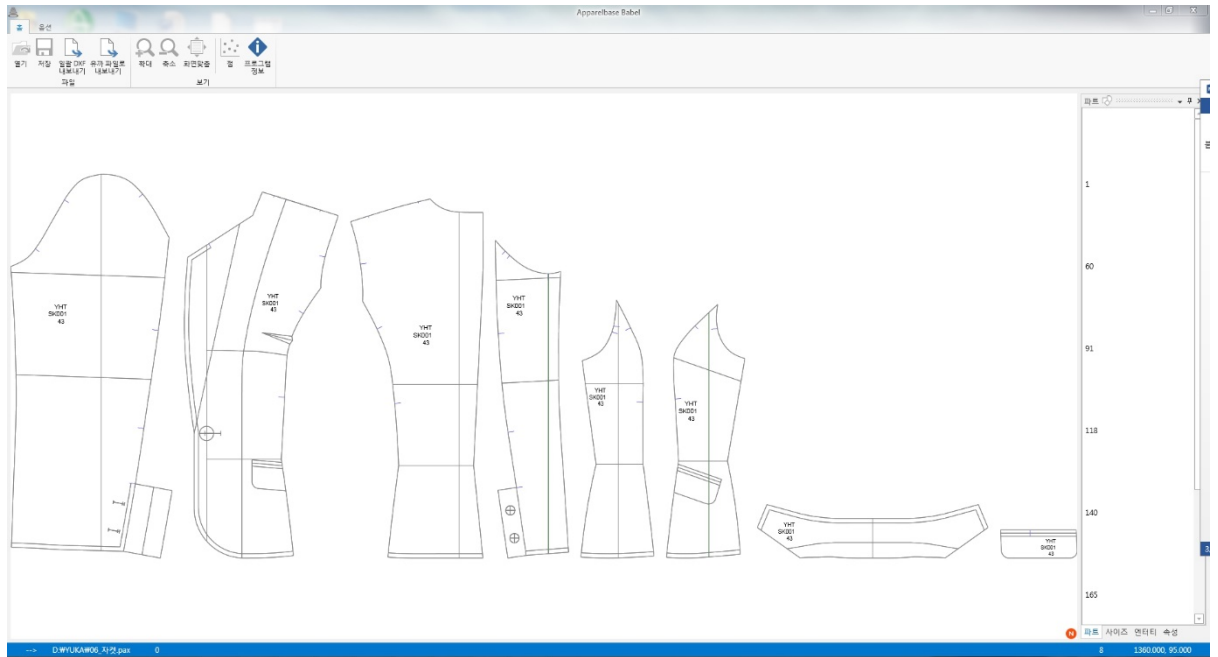
1. 파일 불러오기

1)DXF, PAX 불러오기 기본순서

- ①  아이콘을 클릭하여 Babel 프로그램을 구동합니다.



- ②  열기 열기 메뉴를 클릭하여 원하는 파일을 선택합니다.



외곽선과 그레이딩 사이즈를 확인하고, Data의 상태를 체크합니다.

2. 파일 제작하기

1) DXF로 내보내기 기본순서



저장

클릭한 뒤 미터, 인치 중 원하는 단위를 선택합니다.

원하는 경로를 설정하고, 파일 이름(ex. 자켓)을 작성한 뒤 저장합니다. (이때 AAMA, TIIP, AUTOCAD 형식 중 선택할 수 있습니다.)

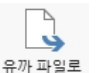
→ 파일의 이름은 자켓-axis.dxf (뒤에 axis라고 써진 상태) 로 저장됩니다.



일괄 DXF
내보내기

여러 개의 DXF를 한번에 변환할 수 있습니다.

2) PAX로 내보내기 기본순서




유카 파일로
내보내기

클릭한 뒤 원하는 경로를 설정하고, 파일 이름을 작성한 뒤 저장합니다.

3. 설정 변경하기

1)언어(Language) 변경하기

2)운영체제 변경하기

상단에 옵션을 클릭한 뒤,  아이콘을 클릭하면 언어와 운영체제를 변경할 수 있습니다.

